


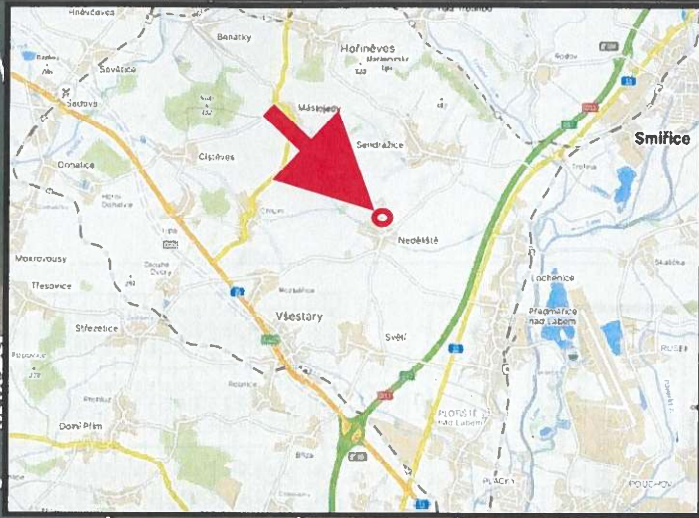


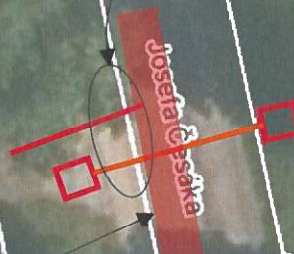
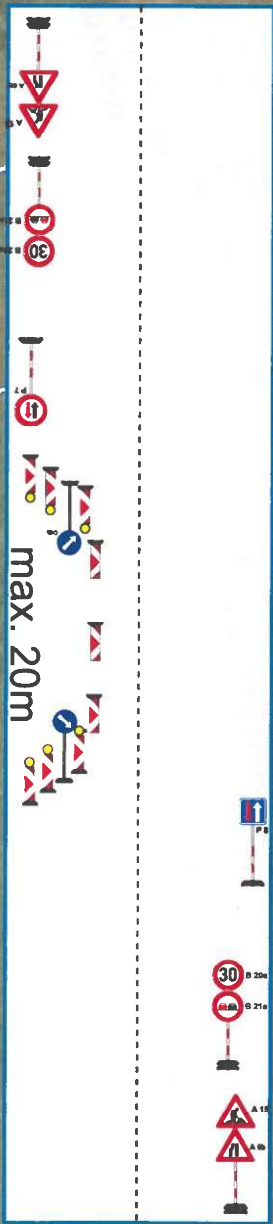
-  startovací jáma pro protlak
-  protlak
-  překop-napojení vodovodu

3251



Příloha č.1

průchod pochodníku
dle schéma B/17

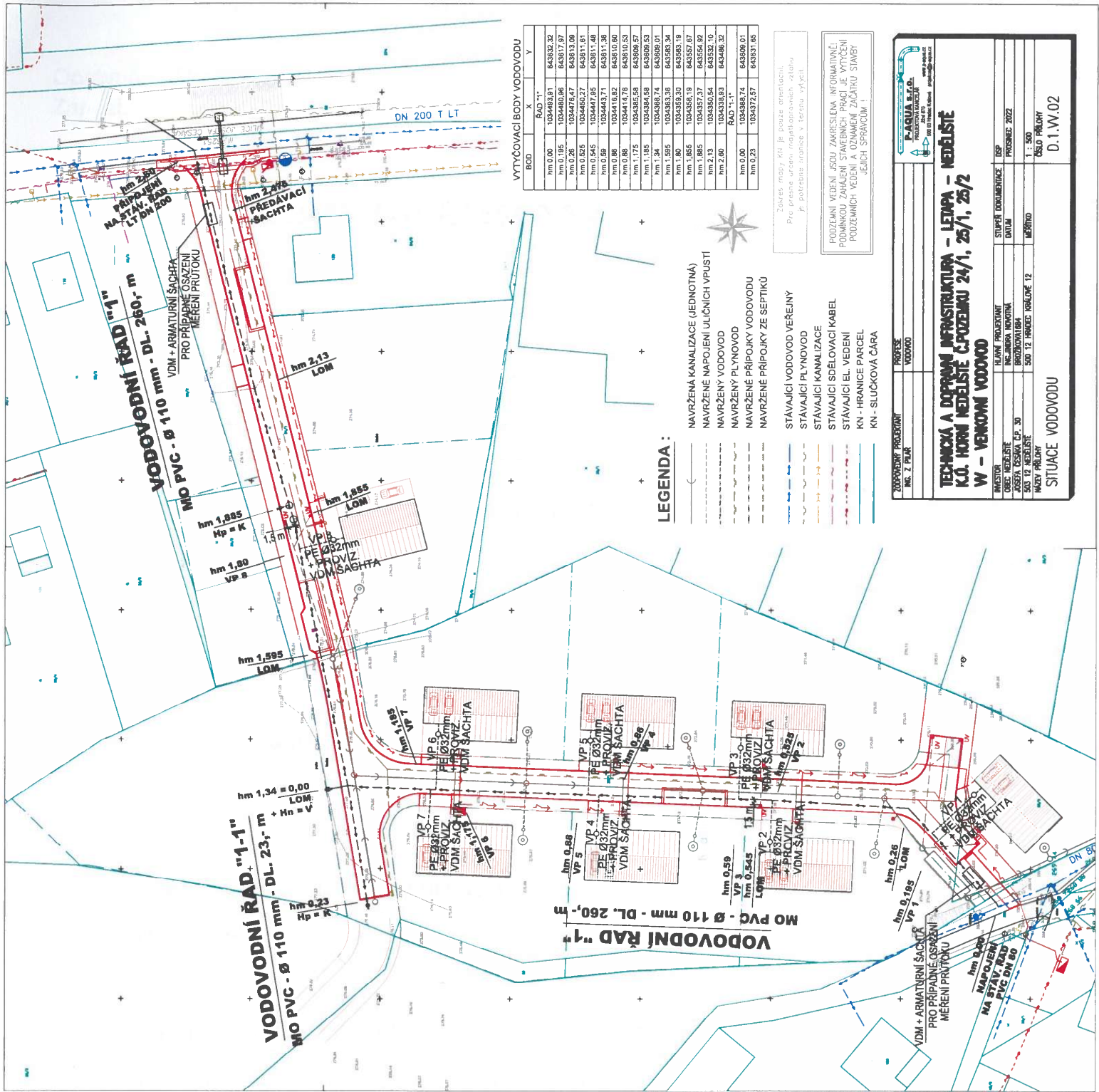


ZODP:PROJEKTANT	KRESLIL	KONTROLOVAL	DZ Stavební s.r.o. Pišťovy 821 537 01 Chrudim IČ:089 63 215
Kraj: Královéhradecký INVESTOR: Obec Neděliště, Josefa Česáka čp. 30, 503 12, Neděliště	Tomáš Pilař Obec Neděliště	Ing. Roman Michek	FORMÁT: A4
AKCE: Technická a dopravní infrastruktura - 1. Etapa Neděliště k.ú. Horní Neděliště č.pozemku 24/1, 25/1, 25/2 VV-ventkovní vodovod V termínu od: 16.9. 2024 do 11.10.2024			MÉRITKO: DATUM: 12.8. 2024
OBSAH: Situace DIO - dopravní omezení-napojení vodovodu do stávajícího řádu plynovod 2x startovací jáma + protlak			ZAKÁZKA : PARÉ Č.: Č.VÝKR.:

58

3251

Josefa Česáka



VYTYČOVACÍ BODY VODOVODU

BOD	X	Y
hm 0,00	1034483,81	643852,32
hm 0,195	1034480,86	643817,97
hm 0,26	1034476,47	643813,09
hm 0,525	1034450,27	643811,81
hm 0,545	1034447,95	643811,48
hm 0,59	1034443,71	643811,38
hm 0,86	1034416,82	643810,50
hm 0,88	1034414,78	643810,50
hm 1,175	1034385,58	643809,57
hm 1,185	1034384,74	643809,57
hm 1,34	1034388,74	643809,01
hm 1,595	1034383,36	643808,34
hm 1,885	1034358,19	643852,19
hm 1,885	1034357,37	643852,02
hm 2,13	1034350,54	643852,10
hm 2,60	1034338,83	643846,32
hm 0,00	1034388,74	643809,01
hm 0,23	1034372,87	643851,85

LEGENDA:

- NAVŘZENÁ KANALIZACE (JEDNOTNÁ)
- NAVŘZENÉ NÁPOJENÍ ULIČNÍCH VPŮSTI
- NAVŘZENÝ VODOVOD
- NAVŘZENÝ PLYNOVOD
- NAVŘZENÉ PŘÍPOJKY VODOVODU
- NAVŘZENÉ PŘÍPOJKY ZE SEPTIKU
- STAVAJÍCÍ VODOVOD VĚREJNÝ
- STAVAJÍCÍ PLYNOVOD
- STAVAJÍCÍ KANALIZACE
- STAVAJÍCÍ SĐELOVACÍ KABEL
- STAVAJÍCÍ EL. VEDENI
- KN - HRANICE PARCEL
- KN - SLUČKOVÁ ČÁRA

Zobraz. měřítko 1:1000
 Pro přesné určení indikovaných stávajících
 P. potřeba rovnice s terénu vyšetř.

PODZEMNÍ VĚDENÍ JSOU ZAKRESLENA INFORMATIVNĚ.
 PODMINKOU ZAHÁJENÍ STAVEBNÍCH PRACÍ JE VYTYČENÍ
 PODZEMNÍCH VĚDENÍ A OZNAČENÍ ZAČÁTKU STAVBY
 JEJICH SPRÁVCŮM!

PAQUA s.r.o.
 Inženýrská kancelář
 Ing. Petr Pačes
 Ing. Jiří Pačes
 Ing. Miroslav Pačes

**TECHNICKÁ A DOPRAVNÍ INFRASTRUKTURA - LETAPÁ - NEDELSTĚ
 K.Ú. HORNÍ NEDELSTĚ ČPŘEDMŮ 24/1, 25/1, 25/2
 W - VENKOVNÍ VODOVOD**

PROJEKT: 2022
 SUPER DOKUMENTACE
 ÚNIV
 BROŽOVANÁ
 500 12 NEDELSTĚ
 1:1 500
 ČÍSLO PRŮJMU
 D.1.W.02

SITUACE VODOVODU